

BILANCIO SOCIALE IDEACOMUNICA SOCIETA' COOPERATIVA SOCIALE ANNO 2021

Bilancio sociale predisposto ai sensi dell'Art. 14 del D.Lgs. n.117/2017

Parte introduttiva

Introduzione

In questa seconda edizione del nostro Bilancio Sociale, come nella precedente, verrete accompagnati alla scoperta di quelli che sono i dati, numerici e valoriali della Cooperativa.

La lettera del Presidente

Nel corso del 2021, permanendo la situazione pandemica iniziata nei primi mesi del 2020 diversi sono stati i momenti di preoccupazione per l'affacciarsi sul panorama mondiale della pandemia che ha reso stagnante il mercato, tuttavia, grazie ad un bilanciamento dei costi sulla base dei ricavi.

Identità

Presentazione e Dati Anagrafici

Ragione Sociale

IdeaComunica Società Cooperativa Sociale

Partita IVA

03368050278

Codice Fiscale

03368050278

Forma Giuridica

Cooperativa sociale tipo B

Anno Costituzione

2002

Associazione di rappresentanza

Nessuno

Consorzi

C.S.U. – Consorzio Sociale Unitario “G. Zorzetto”

Attività di interesse generale ex art. 2 del D.Lgs. 112/2017

Tipologia attività

p) Servizi finalizzati all'inserimento o al reinserimento nel mercato del lavoro dei lavoratori e delle persone di cui al comma 4

Descrizione attività svolta

La Cooperativa si occupa di servizi amministrativi e servizi legati alla grafica e multimedialità

Principale attività svolta da statuto di tipo B

Servizi amministrativi e servizi legati alla grafica e multimedialità

Descrivere sinteticamente gli aspetti socio-economici del contesto di riferimento e i territori in cui si opera. Per contesto si intende non solo l'ambito geografico in cui si svolge l'attività, ma anche tutti quei fenomeni e tendenze di carattere generale, che possono avere natura economica, politica e sociale e che condizionano e influenzano le scelte e i comportamenti della cooperativa/consorzio.

Nata dall'iniziativa di due Cooperative per creare nuove opportunità nell'ambito emergente della grafica e multimedialità, la Cooperativa ha da subito rivolto la sua attenzione all'inserimento lavorativo in ambito dipendenze. Oltre allo svantaggio propriamente inteso, la Cooperativa cerca di dare opportunità di impiego ai soggetti deboli.

Regioni

Veneto

Province

Venezia

Sede legale

Indirizzo

Via Castellana, 24 - C.A.P. 30174

Regione

Veneto

Provincia

Venezia

Comune

Venezia

Telefono

3475550374

Fax

041926294

Email

commerciale@ideacomunica.com

Sito Web

www.ideacomunica.com

Sede operativa

Indirizzo

Piazzale B. Zandrini, 7 - C.A.P. 30173

Regione

Veneto

Provincia

Venezia

Comune

Venezia

Storia dell'organizzazione

Breve storia dell'organizzazione della nascita al periodo di rendicontazione

La Cooperativa nasce nel 2002, dalla volontà di creare nuove opportunità nell'ambito emergente della grafica e multimedialità. Con il tempo ha poi rivolto la propria attenzione ai servizi amministrativi.

Mission, vision e valori

Mission, finalità, valori e principi della cooperativa

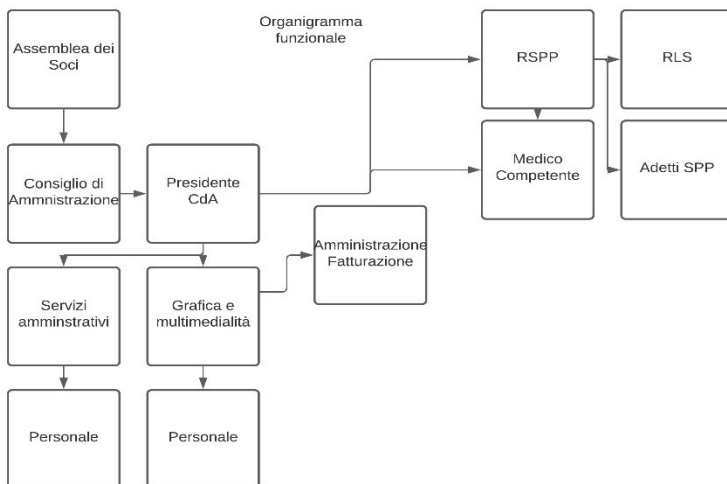
La missione principale della Cooperativa è l'integrazione sociale dei cittadini attraverso il lavoro e la promozione umana, mediante progetti di inserimento della persona e percorsi di recupero della dignità umana sia di soggetti svantaggiati, così come definiti dalla Legge n° 381 del 1991, che deboli. La Cooperativa si impegna affinché, attraverso lo scambio mutualistico che detta le regole sociali, e quindi attraverso il lavoro, le persone possano sentirsi protagoniste e realizzate al di là di quanto possono dare in termini produttivi ed economici. Per perseguire tale obiettivo, la Cooperativa è costantemente impegnata nella ricerca di servizi per aumentare le opportunità di impiego per nuovi percorsi di inserimento lavorativo e per garantire ai propri collaboratori, specialmente svantaggiati, la continuità occupazionale.

Governance

Sistema di governo

La Cooperativa prevede un sistema di governo basato sul Consiglio di Amministrazione inteso come figura centrale del momento di gestione.

Organigramma



Responsabilità e composizione del sistema di governo

La governance della Cooperativa è costituita dal Consiglio di Amministrazione nel suo complesso, all'interno del quale i consiglieri si occupano delle varie incombenze.

Responsabilità e composizione del sistema di governo

Nominativo	Carica ricoperta	Data prima nomina	Periodo carica
Giorgio Pitteri	Presidente CdA	26/02/2002	18
Davide Giraldo	Vice Presidente CdA	30/04/2004	16
Massimiliano Acalinovic	Consigliere	26/02/2002	18

Focus su presidente e membri del CdA

Presidente e legale rappresentante in carica

Nome e Cognome del Presidente

Giorgio Pitteri

Durata Mandato (Anni) 3 - Numero mandati del Presidente 4

Consiglio di amministrazione

Numero mandati dell'attuale Cda 4 - Durata Mandato (Anni) 3 - N.° componenti persone fisiche 3

Maschi 3 - Totale Maschi %100.00

da 41 a 60 anni 3 - Totale da 41 a 60 anni %100.00

Nazionalità italiana 3 Totale Nazionalità italiana %100.00

Partecipazione

Vita associativa

Di norma l'assemblea dei soci viene convocata una volta l'anno, in occasione dell'approvazione del bilancio d'esercizio. Viene convocata ulteriormente in particolari casi di necessità di confronto o scambio di informazioni sull'andamento della Cooperativa.

Numero aventi diritto di voto

3

N. di assemblee svolte nel periodo di rendicontazione

1

Partecipazione dei soci alle assemblee

Data Assemblea 26/05/2022

N. partecipanti (fisicamente presenti) 3

N. partecipanti (con conferimento di delega) 0

Indice di partecipazione 100%

Mappa degli stakeholder

Mappa degli Stakeholder

Portatori di interessi principali sono, in primis, i soci e dipendenti della Cooperativa, ai quali è rivolta l'attenzione, anche in termini di ascolto dei bisogni. Allo stesso modo, il cliente è al centro dell'attenzione per quanto riguarda le esigenze e le necessità.

Sociale: Persone, Obiettivi e Attività

Sviluppo e valorizzazione dei soci

Vantaggi di essere socio

Connotato all'essenza stessa della Cooperativa è il significato di esserne socio. Tramite il proprio voto, infatti, il socio determina quelli che sono gli obiettivi strategici da perseguire e detta le direttive alle quali il CdA deve

attenersi. Inoltre il socio, in assemblea, nomina e revoca gli amministratori e approva o modifica il progetto di bilancio di esercizio presentato dal Consiglio di Amministrazione.

Requisito per chiedere l'ammissione a socio è il possesso di requisiti personali di capacità lavorative che possano contribuire al raggiungimento dell'oggetto sociale.

Numero e Tipologia soci

Soci Ordinari 3

Soci Volontari 0

Focus Tipologia Soci

Soci Lavoratori 2

Soci Svantaggiati 0

Soci Persone Giuridiche 0

Focus Soci persone fisiche

Genere

Maschi 3 – 100%

Femmine 0 – 0%

Totale 3

Età

Fino a 40 anni 0 – 0%

Dai 41 ai 60 anni 3 – 100%

Oltre 60 anni 0 – 0%

Totale 3

Nazionalità

Nazionalità italiana 3 – 100%

Nazionalità Europea non italiana 0 – 100%

Totale 3

Studi

Laurea 0 – 0%

Scuola media superiore 3 – 100%

Scuola media inferiore 0 - 100

Totale 3

Soci svantaggiati per tipologia svantaggio, genere, età, titolo di studio, nazionalità

Detenuti ed ex detenuti Maschi 0

Detenuti ed ex detenuti Femmine 0

Percentuale Maschi 0%

Percentuale Femmine 0%

Disabili fisici Maschi 0

Disabili fisici Femmine 0

Percentuale Maschi 0%

Percentuale Femmine 0%

Disabili psichici e sensoriali Maschi 0
Disabili psichici e sensoriali Femmine 0
Percentuale Maschi 0%
Percentuale Femmine 0%

Minori Maschi 0
Minori Femmine 0
Percentuale Maschi 0%
Percentuale Femmine 0%

Pazienti psichiatrici Maschi 0
Pazienti psichiatrici Femmine 0
Percentuale Maschi 0%
Percentuale Femmine 0%

Tossicodipendenti / Alcolisti Maschi 0
Tossicodipendenti / Alcolisti Femmine 0
Percentuale Maschi 0%
Percentuale Femmine 0%

Fino a 40 anni 0 – 0%
Dai 41 ai 60 anni 0 – 0%
oltre i 60 anni 0 - 0%
Totale 0

Nazionalità italiana 0 – 0%
Europea non italiana 0 – 0%
Extraeuropea 0 – 0%

Laurea 0 – 0%
Scuola media inferiore 0 – 0%
Scuola media superiore 0 -0%
Scuola elementare 0 – 0%
Nessun titolo 0 – 0%

Anzianità associativa
Da 0 a 5 anni 0 – 0%
Da 6 a 10 anni 0 – 0%
Da 11 a 20 anni 3 – 100%
Oltre 20 anni 0 – 0%
Totale 3

Occupazione: sviluppo e valorizzazione dei lavoratori

Politiche del lavoro e salute e sicurezza, contratti di lavoro applicati

Nel corso del 2021 la Cooperativa, pur in un periodo delicato, contrassegnato dalla pandemia, ha mantenuto stabile il livello occupazionale. Il contratto collettivo (CCNL) applicato dalla Cooperativa è quello delle Cooperative Sociali.

Welfare aziendale

La Cooperativa non ha adottato alcuno strumento di welfare aziendale.

Numero Occupati

3

N. occupati svantaggiati

1

Occupati soci e non soci

Occupati soci Maschi 2

Occupati soci Femmine 0

Totale 2

Occupati non soci Maschi 1

Occupati non soci Femmine 0

Totale 1

Occupati soci fino ai 40 anni 0

Occupati soci da 41 a 60 anni 2

Occupati soci oltre 60 anni 0

Totale 2

Occupati NON soci fino ai 40 anni 0

Occupati NON soci fino dai 41 ai 60 anni 0

Occupati NON soci oltre i 60 anni 0

Totale 0

Occupati soci con Laurea 0

Occupati soci con Scuola media superiore 2

Occupati soci con Scuola media inferiore 0

Occupati soci con Scuola elementare 0

Occupati soci con Nessun titolo 0

Totale 2

Occupati NON soci con Laurea 0

Occupati NON soci con Scuola media superiore 0

Occupati NON soci con Scuola media inferiore 0

Occupati NON soci con Scuola elementare 0

Occupati NON soci con Nessun titolo 0

Totale 0

Occupati soci con Nazionalità Italiana 2

Occupati soci con Nazionalità Europea non italiana 0

Occupati soci con Nazionalità Extraeuropea 0

Totale 2

Occupati NON soci con Nazionalità Italiana 0

Occupati NON soci con Nazionalità Europea non italiana 0

Occupati NON soci con Nazionalità Extraeuropea 0

Totale 0

Volontari e tirocinanti (svantaggiati e non)

Volontari Svantaggiati Maschi 0

Volontari Svantaggiati Femmine 0

Totale svantaggiati 0
Volontari NON Svantaggiati Maschi 0
Volontari NON Svantaggiati Femmine 0
Totale non svantaggiati 0

Tirocinanti Svantaggiati Maschi 0
Tirocinanti Svantaggiati Femmine 0
Totale svantaggiati 0

Tirocinanti NON Svantaggiati Maschi 0
Tirocinanti NON Svantaggiati Femmine 0
Totale non svantaggiati 0

Attività svolte dai volontari

Occupati svantaggiati soci e non soci

Occupati svantaggiati soci Maschi 0
Occupati svantaggiati soci Femmine 0
Totale 0

Occupati svantaggiati non soci Maschi 0
Occupati svantaggiati non soci Femmine 0
Totale 0

Fino a 40 anni 0 – 0%
da 41 a 60 anni 0 – 100%
oltre 60 anni 0 – 0%
Totale 0

Laurea 0 – 0%
Scuola media superiore 0 – 0%
Scuola media inferiore 1 – 100%
Scuola elementare 0 – 0%
Nessun titolo 0 – 0%

Nazionalità italiana 0 – 100%
Europea non italiana 0 – 0%
Extraeuropea 0 – 0%
Totale 0

Detenuti ed ex detenuti Tirocinio 0
Detenuti ed ex detenuti Contratto 0
Detenuti ed ex detenuti Altro 0
Totale 0

Disabili fisici Tirocinio 0
Disabili fisici Contratto 0
Disabili fisici Altro 0
Totale 0

Disabili, psichici e sensoriali Tirocinio 0
Disabili, psichici e sensoriali Contratto 0
Disabili, psichici e sensoriali Altro 0
Totale 0.00

Minori (fino a 18 anni) Tirocinio 0
Minori (fino a 18 anni) Contratto 0
Minori (fino a 18 anni) Altro 0
Totale 0.00

Pazienti psichiatrici Tirocinio 0
Pazienti psichiatrici Contratto 0
Pazienti psichiatrici Altro 0
Totale 0.00

Tossicodipendenti/ Alcolisti (dipendenze patologiche) Tirocinio 0
Tossicodipendenti/ Alcolisti (dipendenze patologiche) Contratto 0
Tossicodipendenti/ Alcolisti (dipendenze patologiche) Altro 0
Totale 0.00

Tipologia di contratti di lavoro applicati

Nome contratto

Il contratto di lavoro, inizialmente e salvo che sia legato a temporanee richieste del committente, è a tempo determinato. Generalmente i livelli variano, secondo il settore di impiego e le mansioni richieste, tra B1 e C1 ed i relativi compensi sono determinati dalle tabelle collegate al CCNL di riferimento.

Dipendenti a tempo indeterminato e a tempo pieno 0 – 0%
Dipendenti a tempo indeterminato e a part time 2 – 100%
Dipendenti a tempo determinato e a tempo pieno 0 - 0%
Dipendenti a tempo determinato e a part time 0 - 0%
Collaboratori continuative 0 – 0%
Lavoratori autonomi 0 – 0%
Altre tipologie di contratto 0 – 0%
Totale 3

Struttura dei compensi, delle retribuzioni, delle indennità erogate

Organo di amministrazione e controllo

Retribuzione annua lorda minima 17800
Retribuzione annua lorda massima 19200
Rapporto 1.08

Nominativo	Tipologia	Importo
Giorgio Pitteri	Indennità di carica	0
Davide Giraldo	Indennità di carica	0
Massimiliano Acalinovic	Indennità di carica	0

Volontari

Importo dei rimborsi complessivi annuali 0

Numero volontari che hanno usufruito del rimborso 0
Importo dei rimborsi complessivi annuali 0
Numero volontari che hanno usufruito del rimborso 0

Malattia e infortuni

Nel corso dell'esercizio non si è verificato nessun infortunio.

N. malattie e infortuni e incidenza

N. infortuni professionali 0
N. malattie professionali 0
Totale 0

Valutazione clima aziendale interno da parte dei dipendenti

Nel corso dell'anno 2021, vista la perdurante situazione di pandemia, è stato difficile relazionarsi nel modo tradizionale, tuttavia il clima è risultato sereno grazie agli sforzi di tutti per mantenere in sicurezza gli ambienti di lavoro.

Formazione

Tipologia e ambiti corsi di formazione

La formazione viene svolta principalmente in ambito sicurezza aziendale.

Qualità dei servizi

Descrizione

La Cooperativa offre servizi di supporto amministrativo, grafica e multimedialità.

Attività presidiate ex attività di interesse generale art. 2 del decreto legislativo n. 112/2017

p) servizi finalizzati all'inserimento o al reinserimento nel mercato del lavoro dei lavoratori e delle persone di cui all'articolo 2, comma 4, del decreto legislativo recante revisione della disciplina in materia di impresa sociale, di cui all'articolo 1, comma 2, lettera c), della legge 6 giugno 2016, n. 106.

Percorsi di inserimento lavorativo

N. percorsi di inserimento in corso al 31/12: 0
N. operatori dedicati all'inserimento lavorativo al 31 /12: 0

Unità operative Cooperative Tipo B

Servizi amministrativi, grafica e multimedialità - Numero Unità operative: 1 – Venezia

Impatti dell'attività

Ricadute sull'occupazione territoriale

Radicata da sempre nel territorio, la Cooperativa inserisce nel proprio organico personale proveniente dalle vicinanze delle sedi di svolgimento dei servizi e tutti gli inserimenti lavorativi provengono dai servizi di competenza del territorio.

Andamento occupati nei 3 anni

Media occupati del periodo di rendicontazione: 3
Media occupati (anno -1): 3
Media occupati (anno -2): 3

Andamento occupati Svantaggiati nei 3 anni

Media occupati del periodo di rendicontazione: 1

Media occupati (anno -1): 1

Media occupati (anno -2): 1

Rapporto con la collettività

-

Rapporto con la Pubblica Amministrazione

-

Ambito attività svolta -

Descrizione attività svolta -

Denominazione P.A. coinvolta -

Situazione economico-finanziaria

Attività ed obiettivi economico-finanziari

Situazione economica, finanziaria e patrimoniale

Pur in un anno contrassegnato dalle ben note difficoltà che hanno coinvolto tutti i settori, la Cooperativa ha avuto un buon risultato nel settore dei servizi di applicazione.

Attivo patrimoniale, patrimonio proprio, utile di esercizio

Dati da Bilancio economico

Fatturato: 94.117,00

Attivo patrimoniale: 93.245,00

Patrimonio proprio: 16.008,00

Utile di esercizio: -6.095,00

Valore della produzione (€)

Valore della produzione anno di rendicontazione: 94.117,00

Valore della produzione anno di rendicontazione (anno -1): 84.133,00

Valore della produzione anno di rendicontazione (anno -2): 52.401,00

Composizione del valore della produzione

Composizione del Valore della produzione	Valore della produzione (€)	Ripartizione % ricavi
Ricavi da Pubblica Amministrazione	0	0%
Ricavi da aziende profit	0	0%
Ricavi da organizzazioni del terzo settore e della cooperazione	94.117,00	100%
Ricavi da persone fisiche	0	0%
		Totale
		94.117,00

Fatturato per servizio (ex attività di interesse generale ex art. 2 del D.Lgs. 112/2017)

Tipologia Servizi Fatturato (€) 0

Totale 0

Fatturato per servizio Cooperative tipo B

Servizi amministrativi, grafica e multimedialità: 94.117,00

Totali 94.117,00

Fatturato per Territorio

Provincia

Venezia 94.117,00 100%

Responsabilità Sociale ed Ambientale

Buone pratiche

Da sempre la Cooperativa attua la parità di genere, infatti non vi è alcuna discriminazione per quanto riguarda posizioni lavorative e retributive. Nella scelta dei fornitori di risorse energetiche, la Cooperativa si rivolge esclusivamente a produzione tramite fonti rinnovabili

Partnership, collaborazioni con altre organizzazioni

Tipologia Partner	Denominazione Partnership	Tipologia Attività
Cooperative	C.S.U. "Gaetano Zorzetto"	-